

PRODAJNA SPECIFIKACIJA RONDELE

Ident. št.: R200 000 000 050
Izdaja: 5
Veljavnost: 1.4.2011
Odgovoren: **Tomaž Godicelj**
Stran: 1/6

Osnovni podatki o proizvodu

Rondele iz aluminija se uporabljajo za dna posod.

Iz hladno valjanega Al traku izdelujemo okrogle rondelice različnih premerov (do 225 mm) in različnih debelin (od 2 do 10 mm).

Referenčni dokumenti

Nabavna specifikacija L526000000000

EN 573 – 3

EN 485 - 2

EN 570

EN 851

ISO 6506

ISO 2859/1

EN 10 204 - 3.1 B

Kakovostne lastnosti proizvoda

Kemična sestava

Kemijska sestava rondelice iz aluminija je opredeljena za kvaliteto Al 99,7 z receptom L 526153xxxxxx in za kvaliteto Al 99,5 z receptom L526 164xxxxxx. Sestava je podana v tabeli 1.

Tabela 1: Kemijska sestava za rondelice iz aluminija po receptu TALUM- a in EN 573 - 3.

Elementi %	Kemijska sestava TALUM in po EN 573/3			
	153	1070A	164	1050A
Al min.	99,70	99,70	99,50	99,50
Si	0,20	0,20	0,25	0,25
Fe	0,25	0,25	0,40	0,40
Mn	0,03	0,03	0,05	0,05
Mg	0,01	0,03	0,05	0,05
Cu	0,03	0,03	0,05	0,05
Ti	0,03	0,03	0,05	0,05
Zn	0,07	0,07	0,07	0,07
Ostali posamično	0,01	0,03	0,01	0,03
Skupaj nečistoče	0,30	0,30	0,50	0,50

 <p style="text-align: center;">RONDELICE</p>	PRODAJNA SPECIFIKACIJA RONDELE	Ident. št.: R200 000 000 050 Izdaja: 5 Veljavnost: 1.4.2011 Stran: 2/6
---	---	---

Mehanske lastnosti

Tabela 2: Vrednost trdot za posamezne kvalitete po EN 485 - 2 (2.4).

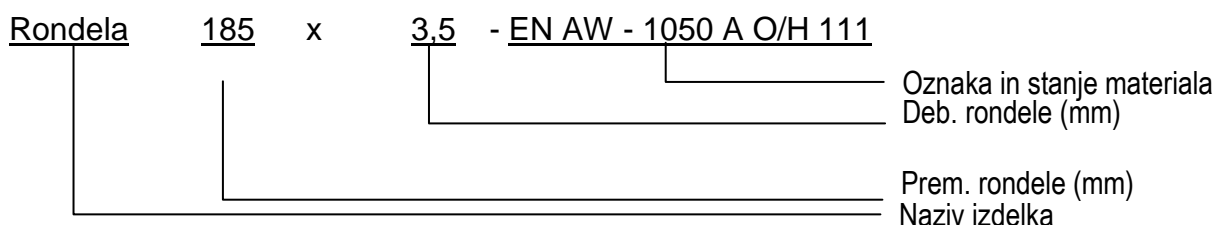
Material	Stanje	Debelina mm	Trdota HBS ¹⁾		Stanje materiala
			EN 485 - 2	TALUM	
EN AW - 1070 A [Al 99,7]	O/H111	0,2 - 12,5	18	19	mehko
	H 24	0,2 ÷ 12,5	31	40	hladno valjano
EN AW - 1050 A [Al 99,5]	O/H111	0,2 ÷ 12,5	20	20	mehko
	H 24	0,2 ÷ 12,5	33	40	hladno valjano

¹⁾ Samov informacijo

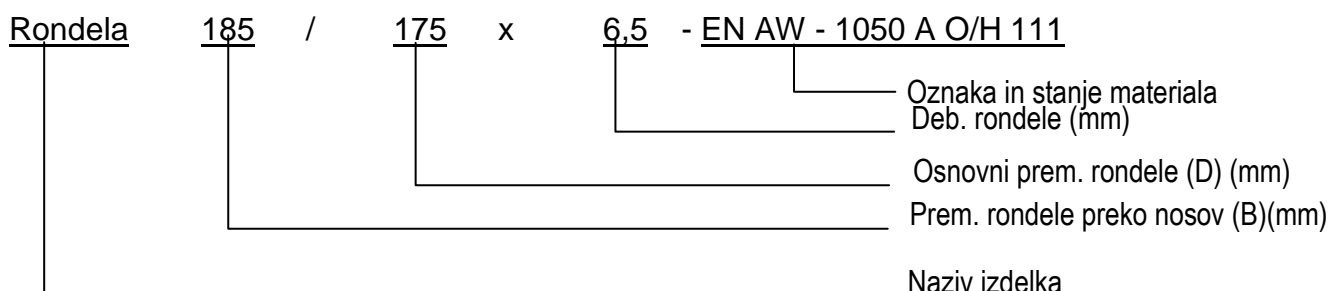
Oblika rondel

Izdelujemo rondelice okrogle oblike z nosovi ali brez njih, s premerom do 225 mm in debelino od 2,0 do 10,0 mm. Dimenzije so definirane za vsak tip rondelice posebej. Rondelice z nosovi so izdelane na osnovi načrta.

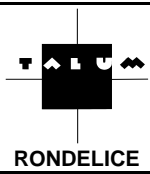
Označevanje okroglih rondel pri naročilu ali ponudbi



Označevanje rondel z nosovi



Oblika rondelice z nosovi je prikazana na skici 1. Ob prvem naročilu rondelice z nosovi mora naročnik (kupec) predložiti skico rondelice.

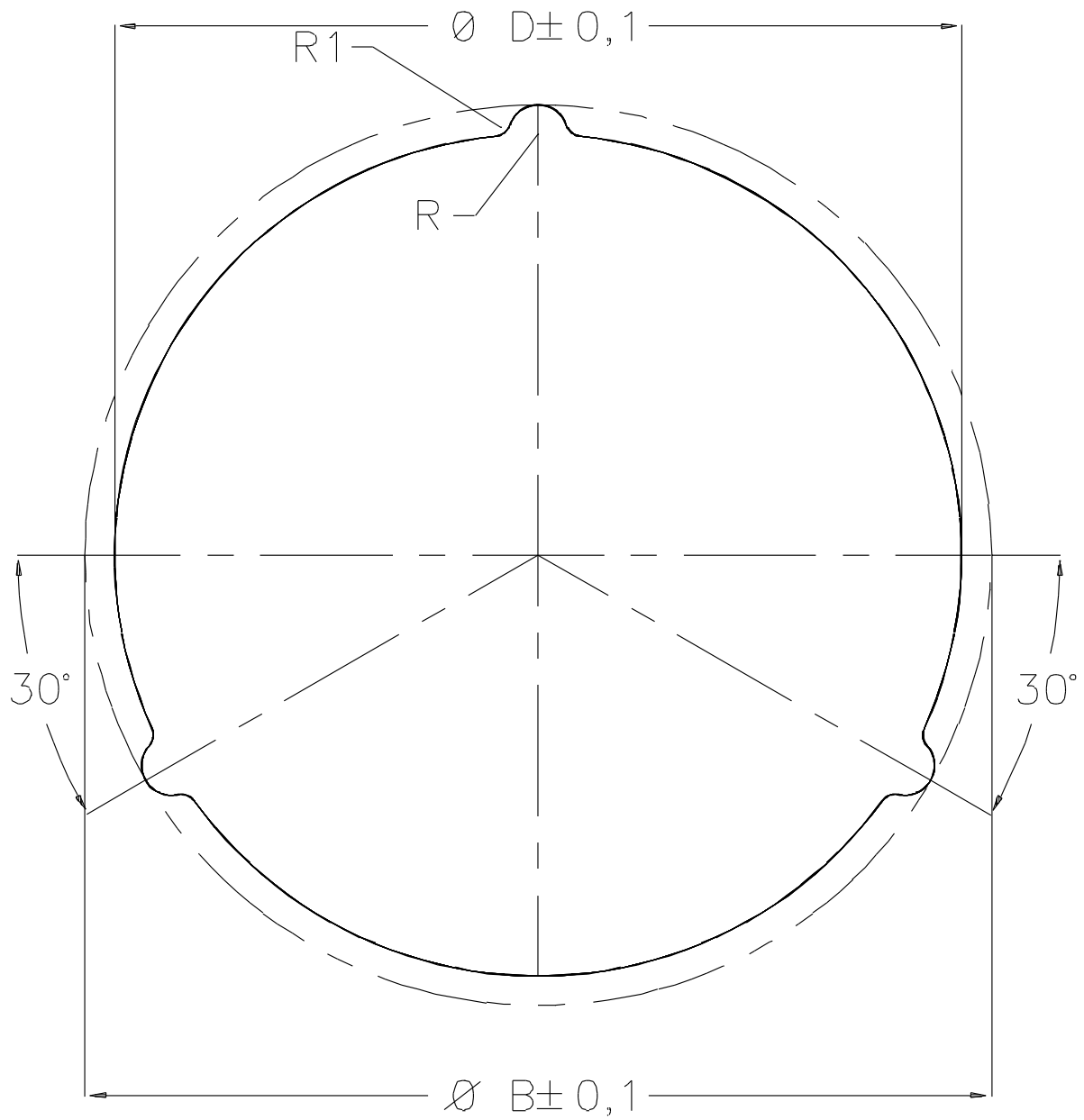


PRODAJNA SPECIFIKACIJA
RONDELE

Ident. št.: R200 000 000 050

Izdaja: 5
Veljavnost: 1.4.2011
Stran: 3/6

Skica 1



 <p>RONDELICE</p>	PRODAJNA SPECIFIKACIJA RONDELE	Ident. št.: R200 000 000 050 Izdaja: 5 Veljavnost: 1.4.2011 Stran: 4/6
---	---	---

Tolerance dimenzij

V tabelah 3-5 so navedeni predpisani tolerančni odstopki.

Tabela 3: Tolerance premera izsekanih okroglih rondel.

Premer rondela (mm)		Tolerančni odstopki (mm)
nad	do	
D > 50	≤ 225	± 0,1

Tabela 4: Tolerance premerov izsekanih rondel z nosovi

Premer rondela (mm)		Tolerančni odstopki (mm)
nad	do	
B > 55	≤ 230	± 0,1
D > 50	≤ 225	± 0,1

Tabela 5: Tolerance debelin izsekanih rondel.

Debelina (mm)		Tolerančni odstopki (mm)
nad	do	
> 2,0	≤ 6,5	± 0,05
> 6,5	≤ 8,5	± 0,07
> 8,5	≤ 10,5	± 0,10

Površina rondel

Površina rondel mora biti čista, brez ostankov olj in brez globokih risov. Srh na robu ne sme presežati 0,3 mm.

Priprava in odprema proizvoda

Rondele iz aluminija pakiramo na palete in odpremimo po sledečem postopku:

Pakiranje

- Pakiranje rondel izvajamo na standardne palete (načrt št. Ae 202691) z dimenzijami 1200 x 800 x 134 (mm). Omejeno je s približno 900 kg neto mase rondel na paleto.
- Postopek pakiranja je sledeč:
 - Rondele po prebiranju zložimo na paleto v stolpiče.
 - Stolpiči rondel so višine cca 165 mm naloženi po celotni površini palete. Na njih položimo kartonsko oblogo in naložimo naslednji nivo stolpičev višine cca 165 mm. Postopek ponovimo do celotne višine stolpičev cca 500 mm za normalno paleto. Zadnja paleta v naročilu je lahko manjša ali višja.
 - Število stolpičev omejuje dimenzija palete, v odvisnosti od premera rondela.

 <p>RONDELICE</p>	PRODAJNA SPECIFIKACIJA RONDELE	Ident. št.: R200 000 000 050 Izdaja: 5 Veljavnost: 1.4.2011 Stran: 5/6
---	---	---

- Dno, vrh in zunanje stene palete so zaščitene s kartonsko oblogo.
- Paleta je povezana in zaščitena z elastično folijo.

Tabela 6: Uporabljeni embalažni elementi za standardno pakiranje rondel.

Embalaža	standardno pakiranje
Paleta (mm)	1200 x 800 x 134
Kartonske obloge	da
Višina palete (mm)	≈ 650
Neto masa (kg)	≈ 850
Paleta je ovita z elastično folijo	da
Paleta prekrita s PVC folijo	Da

Označevanje

Paleta označimo in opremimo z nalepko na čelni strani (krajša stranica na paleti). Podatki na nalepki so razvidni iz tabele 7.

Tabela 7: Vsebina nalepke na zapakirani paleti.

	standardno pakiranje
Ime proizvajalca	da
Datum pakiranja	da
Ime kupca	da
Številka artikla (od kupca)	ne
Številka naročila kupca	da
Številka naročila v TALUM (št. del. naloga)	da
Kvaliteta	da
Številka šarže	da
Dimenzija	da
Številka palete	da
Neto masa(kg)	da
Število komadov	da
Bruto masa (kg) teža	ne
V primeru, ko kupec določenih podatkov ne posreduje, ostanejo polja prazna.	

Dokumenti o kakovosti

Za vsako pošiljko zagotavljamo, da je v skladu z zahtevami kupca. Zraven obstoječih transportnih dokumentov ima vsaka pošiljka še dokument "Potrdilo o kakovosti" in odpremnico.

Kriterij kakovosti

- Kakovost rondel zagotavljamo s sistemom kakovosti ISO

 <p>RONDELICE</p>	PRODAJNA SPECIFIKACIJA RONDELE	Ident. št.: R200 000 000 050 Izdaja: 5 Veljavnost: 1.4.2011 Stran: 6/6
---	---	---

Reklamacije

Reklamacije kupcev analiziramo in rešujemo. Rok za uveljavljanje reklamacije praviloma ni daljši od 6 mesecev.

V principu nam vse najdene pomanjkljivosti oz. odstopanja kupec sporoči z obvezno navedbo podatkov, ki omogoča identifikacijo in sledljivost:

- številka naročila
- številka palete
- datum proizvodnje
- tip oz. dimenzija rondele
- delež neustreznih komadov

Ob soglasju (v okviru rešitve reklamacije) nam kupec vrne material z dokumentiranimi napakami oz. pomanjkljivostmi.

Izpolni kupec oz. dobavitelj:

Opombe:	Odobreno od: Datum: Podpis: Odgovoren za specifikacijo
---------	---